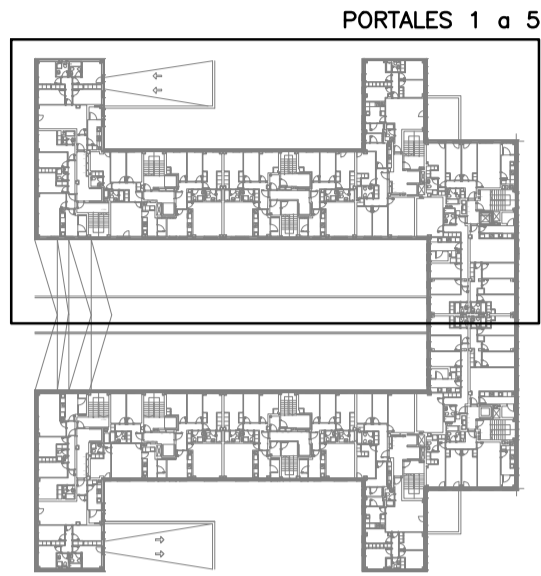
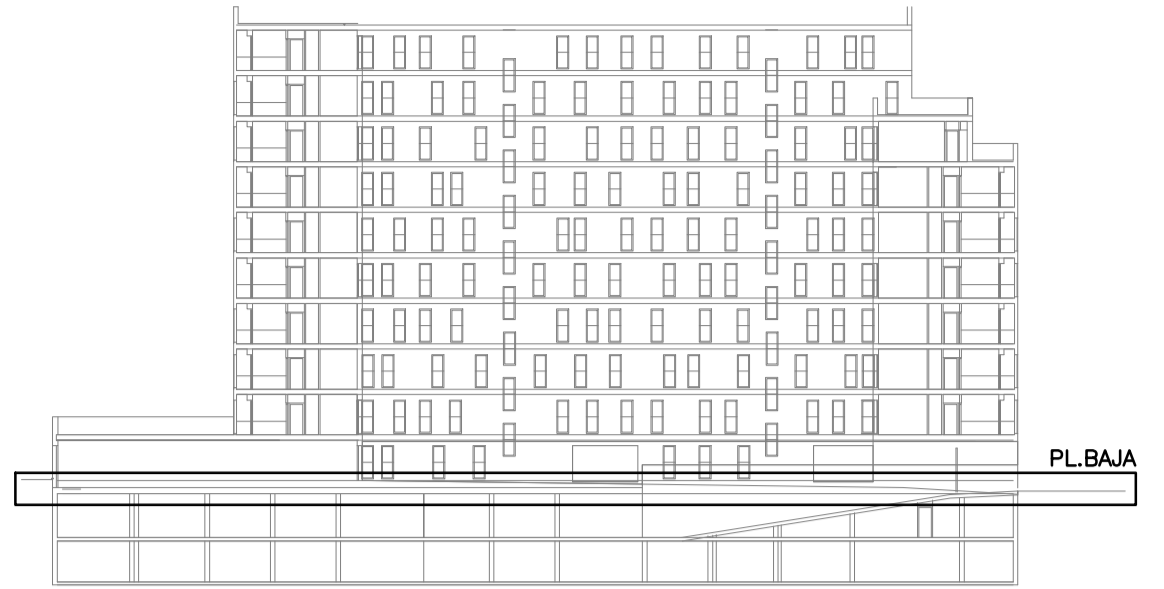
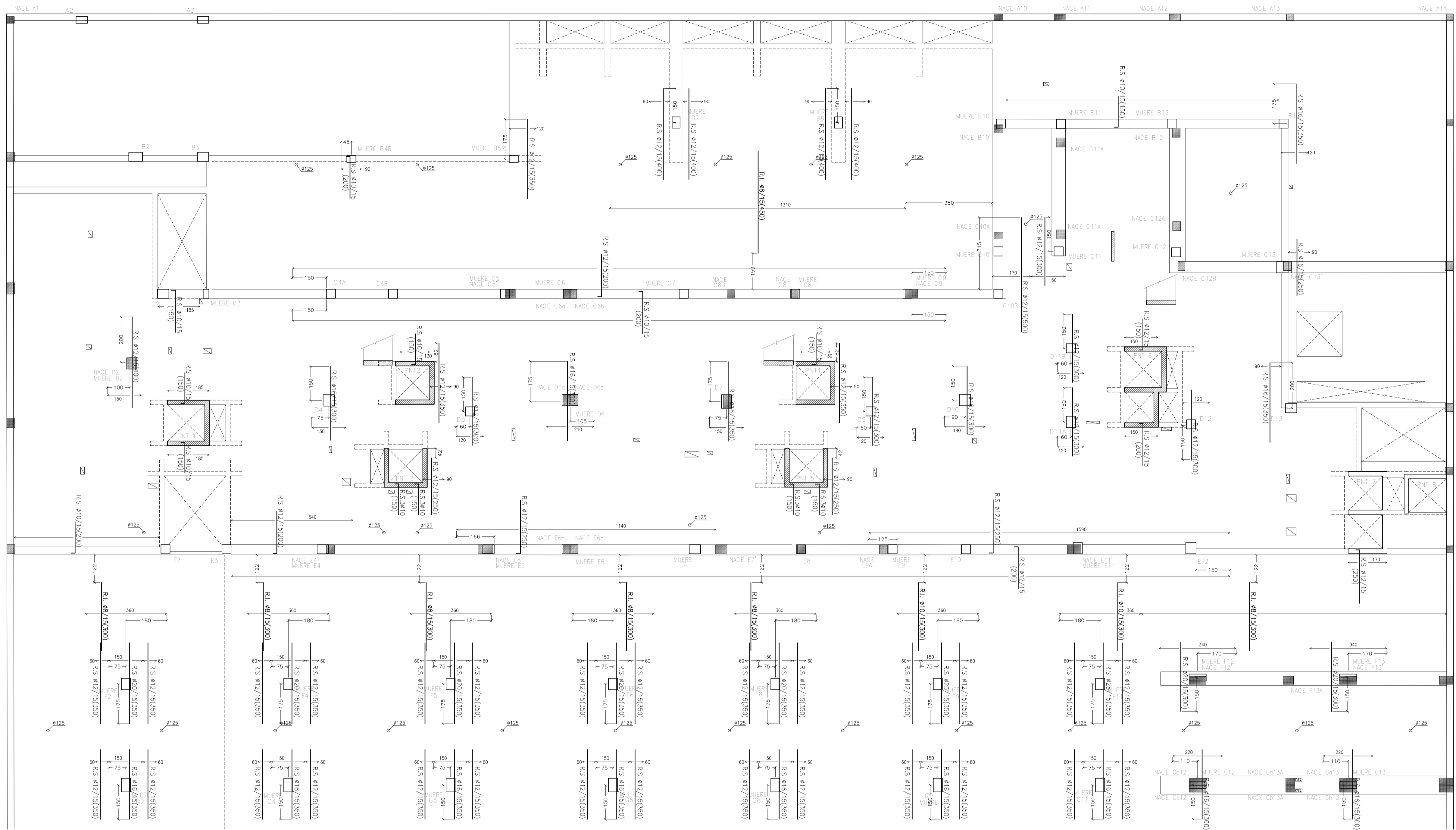


PLANTA BAJA, ARMADO DE REFUERZO TRANSVERSAL DE LOSAS PORTALES 1 a 5 (E:1/100)

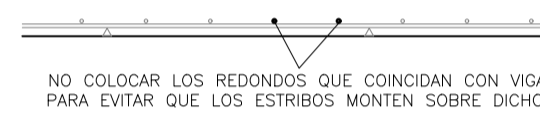
ARMADO BASE LOSAS VER EN PLANTAS ESTRUCTURA  
R.S: REFUERZO SUPERIOR  
R.I: REFUERZO INFERIOR



DETALLE: CRITERIO DE COLOCACIÓN ARMADO:

S/E

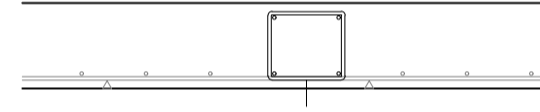
- 1.- COLOCAR ARMADURA BASE INFERIOR DE LOSA Y ARMADURA INFERIOR DE REFUERZO:



NO COLOCAR LOS REDONDOS QUE COINCIDAN CON VIGAS O ZUNCHOS DE BORDE  
PARA EVITAR QUE LOS ESTRIBOS MONTEN SOBRE DICHS REDONDOS

(NOTA: HACER COINCIDIR EL ARMADO DE REFUERZO LONGITUDINAL INFERIOR EN LA MISMA CAPA QUE EL MALLAZO BASE LONGITUDINAL Y HACER COINCIDIR EL ARMADO DE REFUERZO TRANSVERSAL INFERIOR EN LA MISMA CAPA QUE EL MALLAZO BASE TRANSVERSAL)

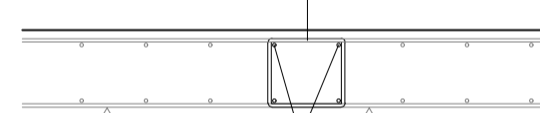
- 2.- COLOCAR ARMADURA DE VIGAS Y ZUNCHOS DE BORDE:



HACER COINCIDIR EL ESTRIBADO DE LAS VIGA Y ZUNCHOS DE BORDE CON LA CAPA DE LA ARMADURA INFERIOR DE LA LOSA

- 3.- COLOCAR ARMADURA BASE SUPERIOR DE LOSAS:

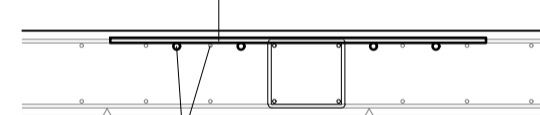
HACER COINCIDIR LA CAPA SUPERIOR DEL MALLAZO  
CON EL ESTRIBADO DE LA VIGA O ZUNCHO DE BORDE



NO COLOCAR LOS REDONDOS EN MALLAZO QUE COINCIDAN CON VIGAS O ZUNCHOS DE BORDE

- 4.- COLOCAR ARMADURA DE REFUERZO SUPERIOR DE LOSAS:

HACER COINCIDIR EL ARMADO DE REFUERZO LONGITUDINAL  
EN LA MISMA CAPA QUE EL MALLAZO BASE LONGITUDINAL



HACER COINCIDIR EL ARMADO DE REFUERZO TRANSVERSAL  
EN LA MISMA CAPA QUE EL MALLAZO BASE TRANSVERSAL

- 5.- COLOCAR ARMADURA REFUERZO PUNZONAMIENTO (SOLUCIÓN PERNOS SOBRE RAILES)

NOTA 1: EN CASO DE EMPLEAR CRUCETAS COMO REFUERZO DE PUNZONAMIENTO SE EJECUTARÁN ANTES DE LA FASE 3 (COLOCAR ARMADURA BASE SUPERIOR DE LOSAS)

NOTA: EL OBJETIVO DE COLOCACIÓN DESCRITO ES QUE NO SE GENEREN MÁS DE 4 CAPAS DE ARMADO EN LA LOSA (2 INFERIORES Y 2 SUPERIORES).

## LOS ARQUITECTOS

SARA VELÁZQUEZ ARIZMENDI

SILVIA MINGARRO CUARTERO

GERMÁN VELÁZQUEZ ARTEA

GERMÁN VELÁZQUEZ ARIZMENDI

DANIEL DIEDRICH VALERO

PLANO Nº  
EST.07-B.2

ARMADO REFUERZO TRANSVERSAL  
PLANTA BAJA, PORTALES 1 a 5

ESCALA 1:100

MARZO 2024

## PROYECTO EJECUCIÓN

EDIFICIO DE VIVIENDAS VPPA Y  
CONSUMO DE ENERGIA CASI NULO  
PARCELA FR-63 -PAU 4- MOSTOLES  
28938 MOSTOLES (COMUNIDAD DE MADRID)

PROMOTOR	<p>AGENCIA DE VIVIENDA SOCIAL  CONSEJERIA DE VIVIENDA, TRANSPORTE E INFRAESTRUCTURAS  COMUNIDAD DE MADRID</p>
----------	---

UTE ESTUDIO DMDV ARQUITECTOS SLP, VELAZQUEZ MINGARRO SLP  
Y PLENUM INGENIEROS SL

ESTUDIO DMDY ARQUITECTOS S.L.P.

DANIEL DIEDRICH VALERO  
VELAZQUEZ MINGARRO S.L.P.  
GERMAN VELAZQUEZ ARIZMENDI  
PLENUM INGENIEROS S.L.  
MARIANO MARTIN LECHUGA

**INGENIERO COLABORADOR EN CÁLCULO DE ESTRUCTURA:**  
EDUARDO OZCOIDI ECHARREN

